

我们生产的不仅仅是产品
更是质量、诚信和服务!



— 中国 · 常州 —

废水蒸发 环保、干燥、混合

Waste water evaporation Environmental protection, drying, mixing

龙湖干燥
LONGHU DRYING

售前 专业工程师将按用户的工艺要求，提出富有针对性的设计、制作方案，确保设备性能最大程度地满足用户生产工艺的需求，同时让用户感受到“茂宏”的真诚。

售中 专业技术人员对用户的操作人员进行现场培训，讲解设备的安装、使用和维护规程，及时解决用户在使用过程中遇到的问题。

售后 公司本着“想用户所想，急用户所急”的原则，凡购买本公司产品的用户均享受一年的产品保修服务，质保期过后，公司还会对所售出的产品实行终身维修服务。公司售出设备均建立了完善的售后服务档案，以指导专业维修人员及时、准确地做好售后服务工作，保证设备在各用户单位安全、高效运行。



常州市龙湖干燥工程有限公司

— 中国 · 常州 — CHANGZHOU LONGHU DRYING ENGINEERING CO., LTD.

联系人：顾先生 13801509290

地址：江苏省常州市郑陆镇焦溪工业园区

电话：0519-81191278

传真：0519-88909278

网址：www.zhengfaqiht.com

邮箱：2008@longhudry.com

邮编：213116

Contact:Gu (0) 13801509290

Add:JiaoXi Industrial Park ZhengLu Town,

Changzhou City,Jiangsu Province

Tel:0086-519-81191278

Fax:0086-519-88909278

Http://www.zhengfaqiht.com

E-mail:2008@longhudry.com

P.C.:213116

 **特别警告：**对于易燃易爆物料的蒸发干燥，未经本公司许可，本公司不承担相关责任。
Warning: For to dry flammable or explosive material, our comp any will not bear any responsibility if without our special agreement.

常州市龙湖干燥工程有限公司

CHANGZHOU LONGHU DRYING ENGINEERING CO., LTD.

公司简介

Company profile

COMPANY PROFILE 公司简介

ANY PROFILE COMPANY PROFILE

COMPANY PROFILE

企业: 常州市龙湖干燥工程有限公司

品牌: 龙湖

产品: 废水蒸发,干燥、混合等非标设备

质量: ISO9001、GMP

应用: 主要用于氯化钠、硝酸钠、氯化镁、碳酸钠、硫酸钠、氯化钙、糖浆、葡萄糖、木糖醇、氯化钾、硫酸钠、硫酸钾、高盐等废水处理。

研发: 与时俱进,以科技引领未来

特点: 因物而宜,整套配备,针对性专业设计

服务: 优秀品牌,品质保障



FWZ 系列废水蒸发(结晶)器

概述

本设备适用于制药、生物、食品、化工等行业,主要用于含盐废水终端处理,是环保系统中的常用设备。针对化工有机废水高盐分高浓度等特点,基于蒸发浓缩结晶的原理,采用减压蒸发浓缩结晶有机废水,对浓缩液中的盐分进行分离后,通过集盐器进行回收,浓缩液进行干燥回收或焚烧处理,蒸发后的冷凝水一般通过后续的生化再处理,可以实现废水达标排放。

其他说明1.本设备由加热器、蒸发器、冷凝器、集水罐、消泡器等部分组成。2.设备根据废水或污水特性,针对性的采用防腐蚀材料制造。3.根据客户需求,设备可做成手动式、半自动式、全自动式多种控制形式,以满足操作要求。4.采用真空减压操作,增加了蒸发的温差,提高了蒸发强度的生产能力。5.结构紧凑,站地面积小,各仪表阀门配置合理方便操作。

特点

- 1、采用多效同时蒸发,二次蒸汽得到充分利用,节能效果显著。
- 2、专业的废水蒸发设计。
- 3、成功的运行经验。
- 4、注重每一个细节的处理。
- 5、环境已经成为社会的主要焦点。为社会承担一些责任理所当然。
- 6、蒸发的同时可结晶无机盐。
- 7、方便的操作,简洁的结构,人性化的布置,使设备很受用户欢迎。
- 8、设备主要由加热器、分离器、消泡器、冷凝器、等组成。
- 9、采用真空减压操作,蒸发温度低、速度快,各仪表阀门配置合理方便操作。

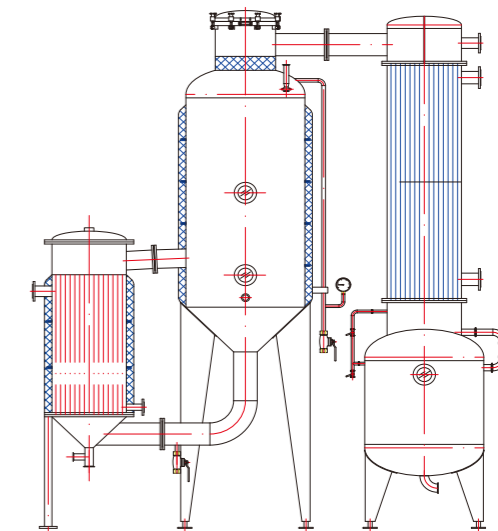
选材

根据水质情况可选碳钢、304、321、316L、2205、钛材、喷涂特氟龙等多种材质。

选型

根据废水处理量和能耗情况可选,单效、双效、三校、多效等蒸发器。

FWZ1 系列单效废水蒸发(结晶)器

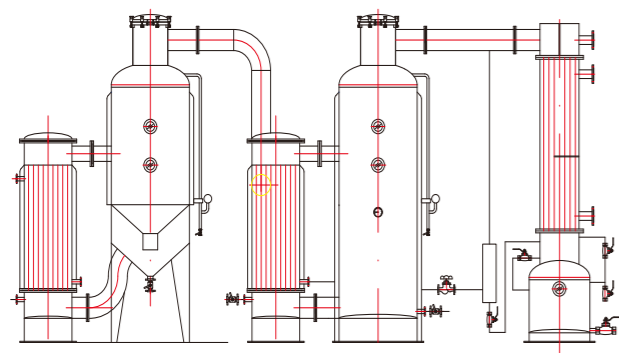


技术参数

参数/型号	FWZ1-300	FWZ1-500	FWZ1-750	FWZ1-1000	FWZ1-2000	FWZ1-3000
蒸发能力 (kg/h)	300	500	750	1000	2000	3000
加热面积 (m ²)	5.2	8	12	16	32	51
冷凝面积 (m ²)	6	11	15	20	40	65
蒸汽用量 (kg/h)	330	550	820	1100	2200	3300
冷却水量 (t/h)	6	10	15	20	40	60
外形尺寸 (m)	2.5x1x3.2	2.7x1x3.5	3x1.2x3.7	3.2x1.2x4	4x1.2x4.7	5x1.4x5

参数仅作参考,实际以图纸为准。还有更多型号可供选择,欢迎来电咨询。

FWZ2 系列双效废水蒸发 (结晶) 器

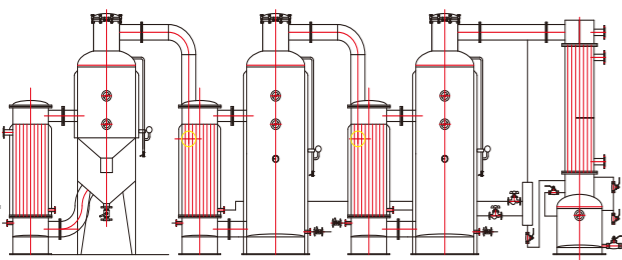


技术参数

参数/型号	FWZ ₂ -500	FWZ ₂ -1000	FWZ ₂ -1500	FWZ ₂ -2000	FWZ ₂ -2500	FWZ ₂ -3000
蒸发能力 (kg/h)	500	1000	1500	2000	2500	3000
加热面积 (m ²)	5+5	10+10	15+15	20+20	25+25	30+30
冷凝面积 (m ²)	9	18	25	36	45	54
蒸汽用量 (kg/h)	280	570	850	1140	1420	1710
冷却水量 (t/h)	9	18	25	36	45	54
外形尺寸 (m)	5x1.2x3.5	5.5x1.2x4	5.5x1.2x4	6x1.4x4.5	6x1.4x4.5	6x1.5x5

参数仅作参考，实际以图纸为准。还有更多型号可供选择，欢迎来电咨询。

FWZ3 系列三效废水蒸发 (结晶) 器

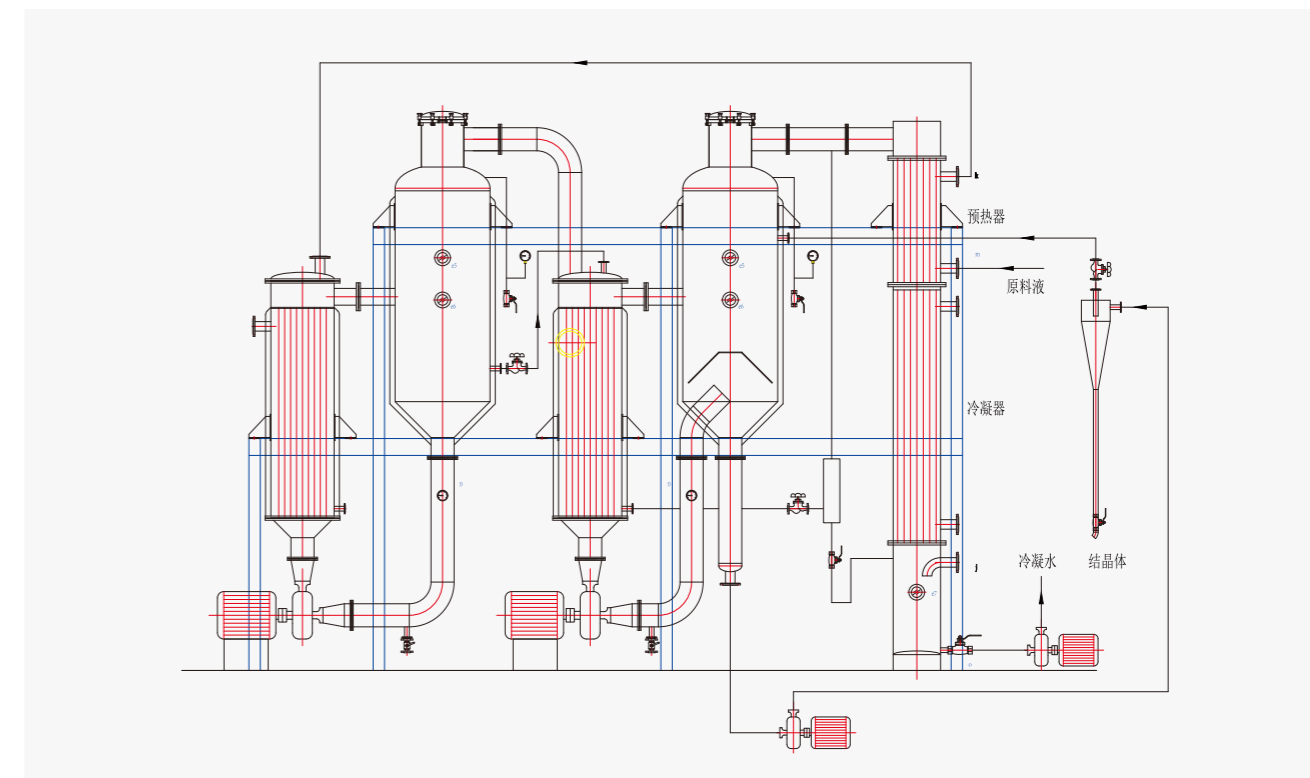


技术参数

参数/型号	FWZ ₃ -500	FWZ ₃ -1000	FWZ ₃ -1500	FWZ ₃ -2000	FWZ ₃ -2500	FWZ ₃ -3000
蒸发能力 (kg/h)	500	1000	1500	2000	2500	3000
加热面积 (m ²)	4.5+4.5+4.5	9+9+9	14+14+14	18+18+18	23+23+23	27+27+27
冷凝面积 (m ²)	8	15	23	30	38	45
蒸汽用量 (kg/h)	215	430	645	860	1075	1290
冷却水量 (t/h)	8	15	23	30	38	45
外形尺寸 (m)	5x1.2x3.5	5.5x1.2x4	5.5x1.2x4	6x1.4x4.5	6x1.4x4.5	6x1.5x5

参数仅作参考，实际以图纸为准。还有更多型号可供选择，欢迎来电咨询。

WZJ2 系列双效结晶蒸发器



用途

本设备适用于制药、生物、食品、化工等行业，常用于含盐废水的蒸发结晶。

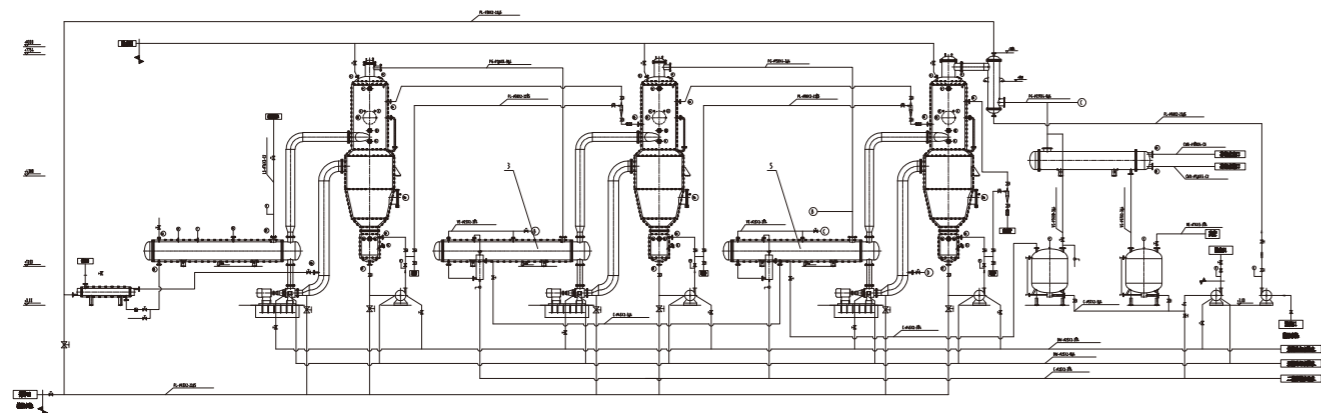
特点

- 1、采用双效同时蒸发，二次蒸汽得到充分利用，节能效果显著。
- 2、设备主要由加热器、分离器、消泡器、冷凝器、等组成。
- 3、采用真空减压操作，蒸发温度低、速度快，各仪表阀门配置合理方便操作。
- 4、碳钢、304、321、316L、2205、钛材、喷涂特氟龙等多种材质可选。

技术参数：按客户要求设计。



QWZ3 系列强制循环蒸发器



概述

强制循环蒸发器是依靠外加力——循环泵使液体进行循环。它的加热室有卧式和立式两种结构，液体循环速度大小由泵调节。根据分离室循环液进出口的位置不同，它又可以分为正循环强制蒸发器及逆循环强制蒸发器，循环液进口位置在出口位置上部的称为正循环，反之为逆循环。逆循环强制蒸发器具有更多优点。

液体在加热管内的循环流速通常在1.2~3.0米/秒范围之内(当悬浮液中晶粒多,所用管材硬度低,液体粘度较大时,选用低值),加热管可以是立式单程、立式双程、卧式单程、卧式双程,后两者者设备总高较小但管子不易清洗且易磨损管壁。

循环泵的扬程要与循环系统的阻力匹配,一般是流量大扬程低。由于溶液温度接近沸点在泵的选型时要注意气蚀问题。

用途

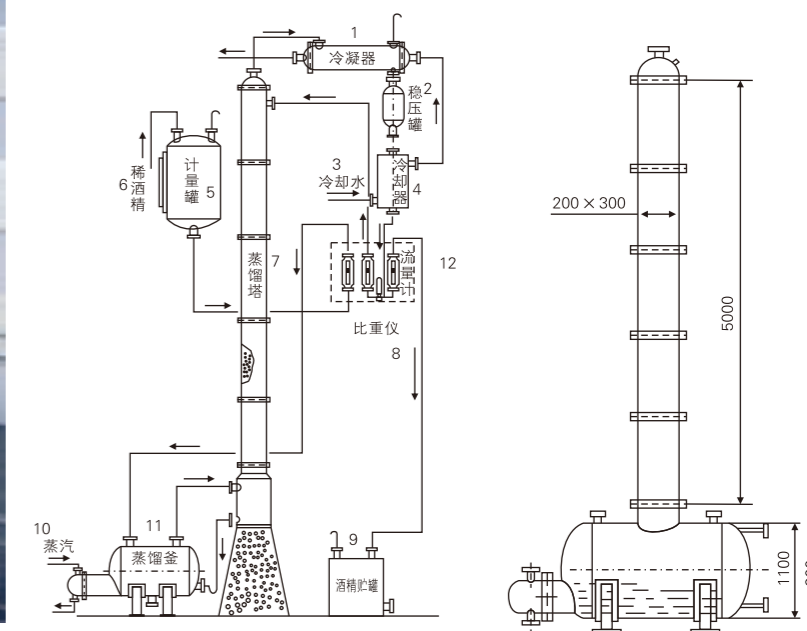
本设备适用于制药、酿酒、食品、饮料等行业,特别适用于果酱(番茄酱等)的蒸发。

特点

- 1、采用热泵加热方式,高效节能,高真空度下操作使溶液不会产生高温变性。设备内外精密抛光,符合GMP要求。
- 2、设备主要由加热器、分离器、消泡器、蒸汽热泵、冷凝器、强制循环泵、电器控制箱等组成。
- 3、该机设计合理,操作方便,可设计成半自动控制、自动控制。

技术参数:按客户要求设计。

JH 系列酒精回收塔



概述

1.酒精回收塔有塔釜、塔身、冷凝器、冷却器、缓冲罐、高位贮罐六个部分组成,适用于制药、食品、轻工、化工等行业的稀酒精回收,本设备与物料接触部分均采用0Cr18Ni9不锈钢制造,具有良好的耐腐蚀性能,并且有节能、环保、降低生产成本、提高效率的优点。本装置可将30度-50度的稀酒精蒸馏到90-93度,残液排放含醇度低,符合环保要求。

2.本装置采用高效不锈钢波纹填料。接触物料部分采用不锈钢制作符合GMP标准。

技术参数

规格/型号	JH200	JH300	JH400	JH500	JH600	JH800
塔釜容积 (L)	1000	1500	2000	2500	2500	3000
塔身高度 (mm)	6000	7000	7000	7000	7500	7500
高位罐容积 (L)	1000	1000	2000	2000	2000	2000
冷凝面积 (m ²)	5	9	11	18	25	45
冷却面积 (m ²)	1	1.5	2.2	4	6	8
换热面积 (m ²)	3.0	6	6.5	10	15	26
回收能力 (Kg/h)	45-50	90-110	180-220	190-310	430-450	750-780
回收浓度 (%)	≥90					
填料形式	不锈钢波纹网填料					
设备重量 (Kg)	1500	2200	3500	4000	4500	6800
外形尺寸(L×W×H)(mm)	2300×700×7300	2600×800×7500	2500×1000×9000	3000×1200×9000	3500×1400×10000	4200×1800×10000



MVR 蒸发机组发

概述

MVR蒸发器 (mechanical vapor recompression) 的简称。mvr是重新利用它自身产生的二次蒸汽的能量，从而减少对外界能源的需求的一项技术。

二次蒸汽，经过压缩机的压缩，压力和温度得以升高，热焓随之增加，被送到蒸发器的加热室当作加热蒸汽即生蒸汽使用，使料液维持蒸发状态，而加热蒸汽本身将热量传递给物料本身冷凝成水。这样，原来要废弃的蒸汽就得到了充分的利用，回收了潜热，又提高了热效率。

早在60年代，德国和法国已经成功的将该技术应用于化工、制药、造纸、污水处理、海水淡化等行业。

其工作过程是低温位的蒸汽经压缩机压缩，温度、压力提高，热焓增加，然后进入换热器冷凝，以充分利用蒸汽的潜热。除开车启动外，整个蒸发过程中无需生蒸汽。

多效蒸发过程中，蒸发器某一效的二次蒸汽不能直接作为本效热源，只能作为次效或次几效的热源。如作为本效热源必须额外给其能量，使其温度(压力)提高。蒸汽喷射泵只能压缩部分二次蒸汽，而mvr蒸发器则可压缩蒸发器中所有的二次蒸汽。

溶液在一个降膜蒸发器里，通过物料循环泵在加热管内循环。初始蒸汽用新鲜蒸汽在管外给热，将溶液加热沸腾产生二次汽，产生的二次汽由涡轮增压风机吸入，经增压后，二次汽温度提高，作为加热热源进入加热室循环蒸发。正常启动后，涡轮增压机将二次蒸汽吸入，经增压后变为加热蒸汽，就这样源源不断进行循环蒸发。蒸发出的水分最终变成冷凝水排出。

特点

- (1) 低能耗、低运行费用。理论上，使用MVR蒸发器比传统蒸发设备可节省80%以上的能源;实际上，蒸发1000kg水分所需的能量仅为是传统蒸发器的1/6到1/5 (注:当物料不同时，能耗有所改变)，其运行成本也显著降低，一般只有传统蒸发器的35~50%。
- (2) 设备紧凑，占地面积小。与多效蒸发相比，可以减少50%以上的占地面积
- (3) 配套公用工程少。MVR的加热室就是蒸汽冷凝器，它无需单独设置蒸汽冷凝器以及庞大的循环冷却水系统，可以节省90%以上的冷却水。
- (4) 主要使用电能。除设备启动阶段需要少量工业蒸汽加热外，正常运行过程中只需要清洁型的电能，而无需工业蒸汽。
- (5) 运行平稳、自动化程度高。MVR系统通过DCS/PLC、工业计算机与组态软件的形式来控制系统温度、压力与转速等，保持系统蒸发平衡。
- (6) 采用单级真空蒸发，蒸发温度低(45~85℃)，特别适用于热敏性物料蒸发的浓缩。

多效蒸发与MVR能耗对比 (与10吨每小时三效对比)

	蒸汽		电		总费用
	使用量 (度)	费用 (元)	使用量 (度)	费用 (元)	
三效	5	1000	100	70	1070
MVR	0.2	40	500	350	390
每吨水节约					680

按蒸汽200元/吨，电费0.7元/度，一年300天，一天20小时计算。



污泥干燥机

概述

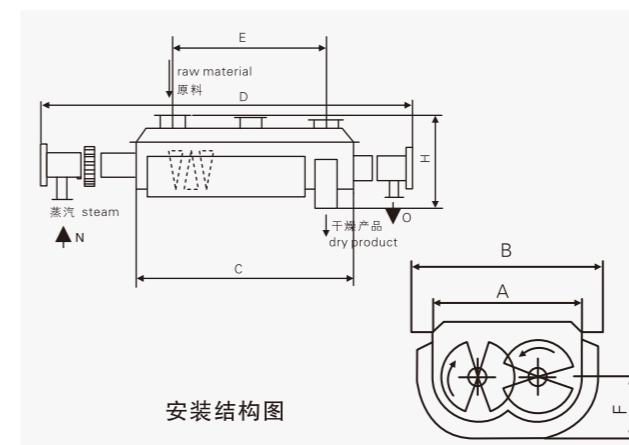
浆叶式干燥器是一种在设备内部设置搅拌浆，使湿物料在浆叶的搅动下，与热载体以及热表面充分接触，从而达到干燥目的的低速搅拌干燥器，结构形式一般为卧式，双轴或四轴。

浆叶式干燥器分为热风式和传导式。热风式即通过热载体 (如热空气) 与被干燥的物料相互接触并进行干燥，在传导式中热载体并不与被干燥的物料直接接触，而是热表面与物料相互接触。传导式的优点是物料不易被污染，排气量小，热效率高，体积相对小，有利于节约能源及防止空气污染。

适用范围：塑料、树脂类产品、无机药品、肥料、饲料、食品、化纤、染料、淀粉、下水管污泥等产品的干燥。如：氯乙烯、树脂、尼龙、聚乙烯、聚丙烯、淀粉、氯化钠、砂糖、氧化铁、长石、烧碱粉末、纯碱等各种粉粒及膏状物料。

特点

- 设备紧凑，占地面积小，热传导系数高，热效率极佳，一般可达到80%-90%，是节能型设备。
- 设备低转速，对颗粒状及片状物料的破碎性很小。
- 对物料适应性广，操作弹性大，物料停留时间几分钟到几小时，可调。
- 附属设备简单，投资少，操作费用低。
- 一机多用，可作干燥、冷却、气体回收、反应加热 (预杀菌) 等工艺操作。



技术参数

参数/型号	JYG-3	JYG-9	JYG-13	JYG-18	JYG-29	JYG-41	JYG-52	JYG-68	JYG-81	JYG-95	JYG-110
传热面积(m ²)	3	9	13	18	29	41	52	68	81	95	110
有效容积(m ³)	0.06	0.32	0.59	1.09	1.85	2.8	3.96	5.21	6.43	8.07	9.46
转速范围(r.m.p)	15-30	10-25	10-25	10-20	10-20	10-20	10-20	10-20	5-15	5-15	5-10
功率(kw)	2.2	4	5.5	7.5	11	15	30	45	55	75	95
器体宽(A mm)	306	584	762	940	1118	1296	1474	1652	1828	2032	2210
总宽B(mm)	736	841	1066	1320	1474	1676	1854	2134	1186	2438	2668
器体长C(mm)	1956	2820	3048	3328	4114	4724	5258	5842	6020	6124	6122
总长D(mm)	2972	4876	5486	5918	6808	7570	8306	9296	9678	9704	9880
进出料距E(mm)	1752	2540	2768	3048	3810	4420	4954	5384	5562	5664	5664
中心距F(mm)	380	380	534	610	762	915	1066	1220	1220	1220	1220
总高G(mm)	762	838	1092	1270	1524	1778	2032	2362	2464	2566	2668
进汽口N (寸)	3/4	3/4	1	1	1	1	1 1/2	1 1/2	1 1/2	1 1/2	2
进水口O (寸)	3/4	3/4	1	1	1	1	1 1/2	1 1/2	1 1/2	1 1/2	2

根据废水最终蒸发结果，可选用相关干燥设备深化处理。
本公司另有其它干燥设备，制药化工设备可供用户选择。



出货现场



出货现场



安装现场



安装现场



出货现场



出货现场



ZPD 系列真空耙式干燥机



YZG/FZG 系列真空干燥机

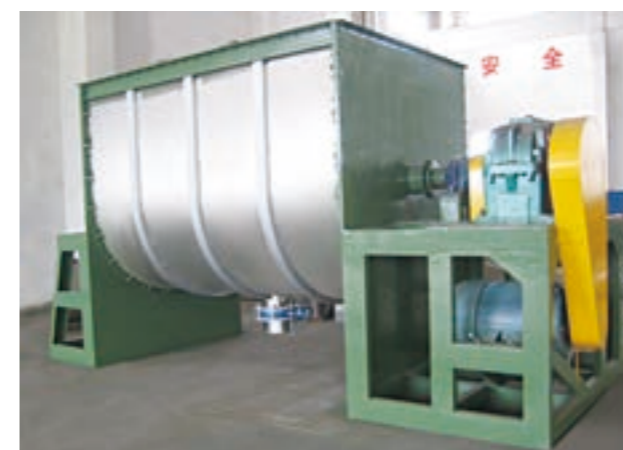
环保设备篇



出货现场



出货现场



WLDH系列卧式螺带混合机



DW 多层带式干燥机

环保设备篇

Environmental protection
equipment article

Environmental protection
equipment article